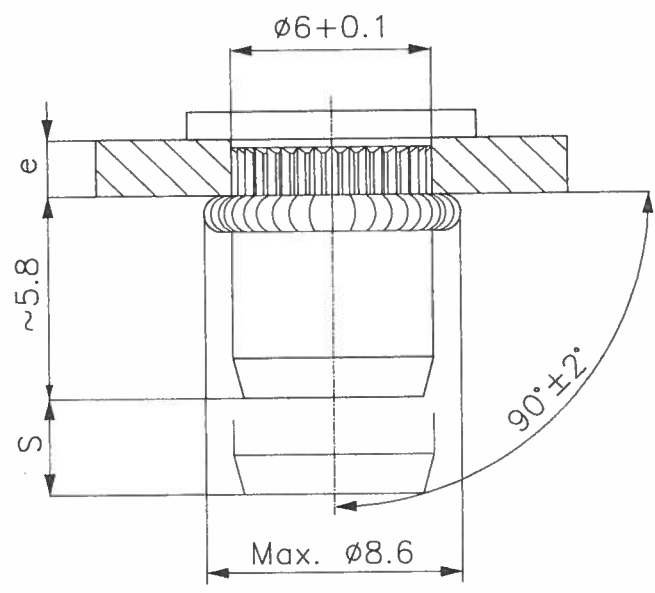
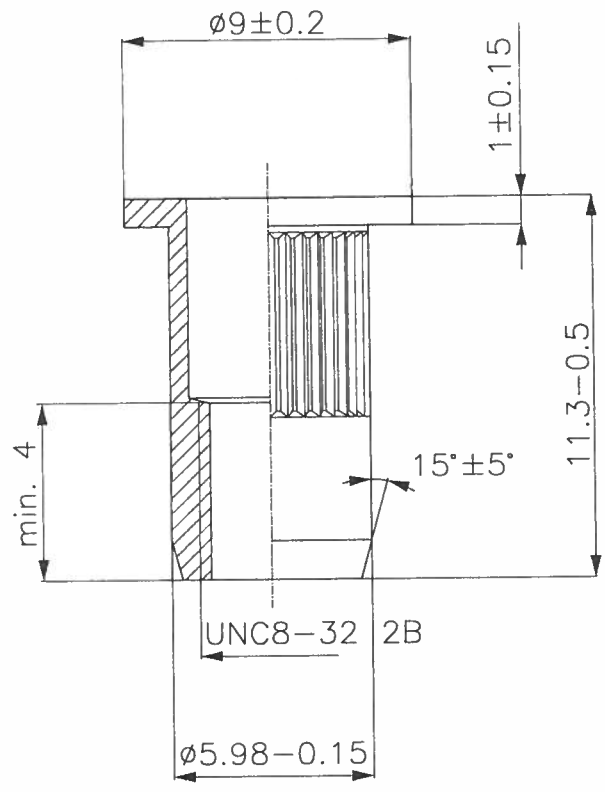


La société Bollhoff se réserve le droit d'apporter à ce plan toutes les modifications qu'elle jugera nécessaires sans autre préavis.

Ce plan appartient à la société Bollhoff. Il ne peut être copié, reproduit ou communiqué à des tiers sans autorisation.



Sertissage e (mm): 0.5 -> 3  
 Course de sertissage S (mm): 4.5 -e  
 Effort de sertissage maxi (N): 5600  
 Couple de serrage maxi (Nm): 3  
 Charge d'épreuve maxi (N): 6800

09/06/06	MBN	update surface treatment without Cr6 was Zn8C/Fe						B	
Date	Nom	Modification						Ind.	

Matière  
 FR5/QSt32.3/C1005  
 FR10/QSt36.3/C1010

Traitement de surface  
 Zn8Kplus/Fe

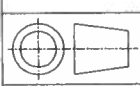
**BOLLHOFF**  
**Bollhoff Otolu sa**  
 Techniques et composants d'assemblage



Traitement thermique

Autre traitement

Standard correspondant



Poids  
1.25 g

Echelle  
-/-

Date  
02/04/99

Dessiné par  
GPh

Vérifié par

Désignation  
**RIVKLE® UNC 8-32**

Référence  
**RK\_07\_UNC8-32\_30**

N° article	N° Plan	Type	Ind.
23307686030	02	B	